

Inspiron 20

3000 Series

Quick Start Guide

快速入门指南

快速入門指南

クイックスタートガイド

빠른 시작 안내서



1 Set up the stand

安裝机架 | 設定腳架

スタンドをセットアップする | 스탠드를 설치합니다

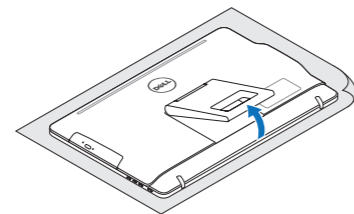
Easel stand

画架式机架

三角支撐架

イーゼルスタンド

이젤 스탠드



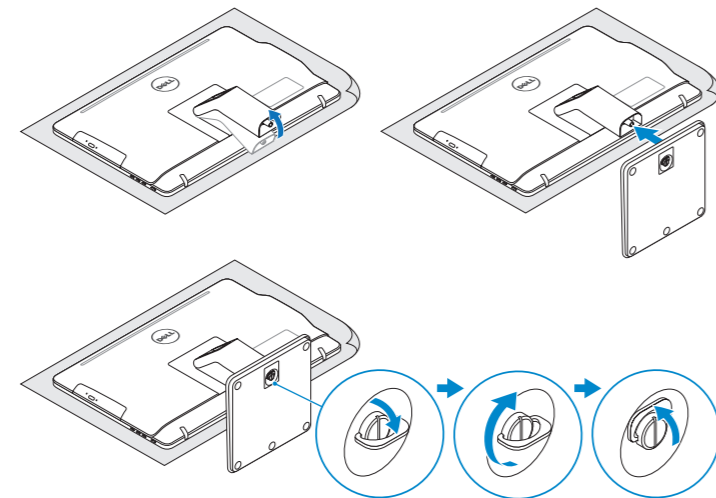
Pedestal stand (optional)

基座式机架 (可选)

支座 (選用)

ペDESTALスタンド (オプション)

받침대형 스탠드(선택사양)



2 Set up the keyboard and mouse

設置鍵盤和鼠标

設定鍵盤和滑鼠

キーボードとマウスをセットアップする

키보드 및 마우스 설정

See the documentation that shipped with the keyboard and mouse.

请参阅键盘和鼠标随附的文档。

請參閱鍵盤與滑鼠隨附的說明文件。

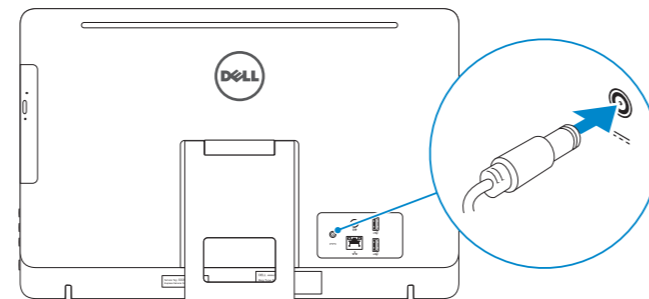
キーボードとマウスに付属のマニュアルを参照してください。

키보드 및 마우스와 함께 제공된 문서를 참조하십시오.

3 Connect the power adapter

连接电源适配器 | 連接電源變壓器

電源アダプタを接続する | 전원 어댑터를 연결합니다



△ CAUTION: Your computer may have a built-in battery depending on the configuration you ordered. For optimal battery performance and life span, keep the power adapter connected to your computer when it is not in use.

△ 小心: 您的计算机可能配有内置电池, 具体情况视您订购的配置而定。要获得最佳的电池性能和续航时间, 请在计算机不使用时保持电源适配器与其连接。

△ 警告: 視您訂購的組態而定, 您的電腦可能內建電池。為發揮最佳電池效能與使用壽命, 當您不使用電池時, 請將電源變壓器連接至電腦。

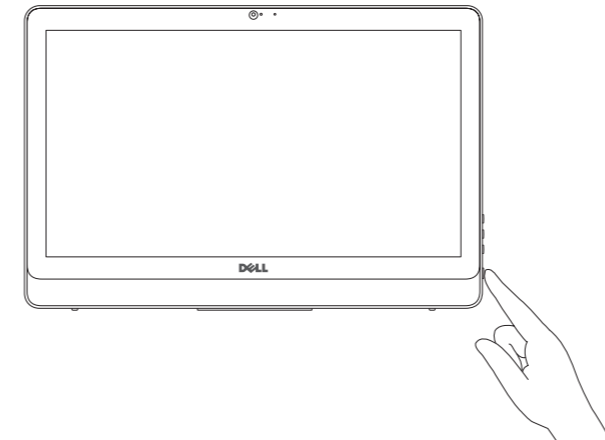
△ 注意: 発注時の構成により、お使いのコンピュータにバッテリーが内蔵されている場合があります。最適なバッテリーのパフォーマンスと寿命のため、コンピュータを使用していない時は電源アダプタをコンピュータに接続したままにします。

△ 주의: 주문한 구성에 따라 컴퓨터에 내장형 배터리가 장착되어 있을 수 있습니다. 최적의 배터리 성능과 수명을 유지하려면 컴퓨터를 사용하지 않는 동안에 전원 어댑터를 연결해 두십시오.

4 Press the power button

按下电源按钮 | 按下電源按鈕

電源ボタンを押す | 전원 버튼을 누릅니다



5 Finish operating system setup

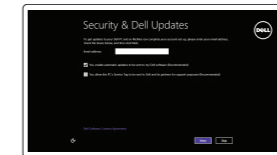
完成操作系统设置

完成作業系統設定

オペレーティングシステムのセットアップを終了する

운영 체제 설치 완료

Windows



Enable security and updates

启用安全和更新

啓用安全性與更新

セキュリティとアップデートを有効にします

보안 및 업데이트 활성화



Connect to your network

连接到网络

連接網路

ネットワークに接続します

네트워크에 연결

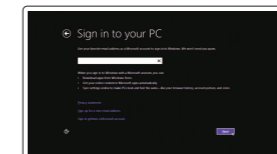
NOTE: If you are connecting to a secured wireless network, enter the password for the wireless network access when prompted.

注: 如果要连接到加密的无线网络, 请在提示时输入密码以接入无线网络。

註: 如果您要連線至安全的無線網路, 請在提示下輸入存取無線網路的密碼。

メモ: セキュリティ保護されたワイヤレスネットワークに接続している場合、プロンプトが表示されたらワイヤレスネットワークアクセスのパスワードを入力します。

주: 보안된 무선 네트워크에 연결하는 경우 프롬프트 메시지가 표시되면 무선 네트워크 액세스 암호를 입력하십시오.



Sign in to your Microsoft account or create a local account

登录您的 Microsoft 帐户或创建本地帐户

登入您的 Microsoft 帳號或建立本地帳號

Microsoft アカウントにサインインする、またはローカルアカウントを作成します

Microsoft 계정에 로그인 또는 로컬 계정 생성

Product support and manuals

产品支持和手册

產品支援與手冊

製品サポートとマニュアル

제품 지원 및 설명서

Contact Dell

与 Dell 联络 | 與 Dell 公司聯絡

デルへのお問い合わせ | Dell사에 문의하기

Regulatory and safety

管制和安全 | 管制與安全

認可と安全性 | 규정 및 안전

Regulatory model

管制型号 | 安規型號

認可モデル | 규정 모델

Regulatory type

管制类型 | 安規類型

認可タイプ | 규정 유형

Computer model

计算机型号 | 電腦型號

コンピュータモデル | 컴퓨터 모델

商品名稱: 桌上型電腦

型號: Inspiron 20-3052 (W15B)

額定電壓: 100 - 240 伏特 (交流電壓)

額定頻率: 50 - 60 赫茲

額定輸入電流: 1.3 安培 (45 瓦) / 1.6 或 1.7 安培 (65 瓦)

製造年份: 參考外箱標示或條碼標籤

製造號碼: 參考條外箱條碼標籤

生產國別: 參考外箱標示

Dell.com/support

Dell.com/support/manuals

Dell.com/support/windows8

Dell.com/support/linux

Dell.com/contactdell

Dell.com/regulatory_compliance

W15B

W15B002

Inspiron 20-3052

Inspiron 20-3052 系列

注意事項: 參考使用手冊

產品功能: 參考使用手冊

緊急處理方法: 參考使用手冊

進口商/委製商: 荷蘭商戴爾企業股份有限公司台灣分公司

進口商/委製商地址: 台北市敦化南路二段 218 號 20 樓

進口商/委製商電話: 00801-861-011

© 2015 Dell Inc.

© 2015 Microsoft Corporation.

© 2015 Canonical Ltd.



0P43M7A00

Printed in China.

2015-12

Ubuntu

Follow the instructions on the screen to finish setup.

按照屏幕上的说明完成设置。

按照螢幕上的指示完成設定。

画面に表示される指示に従ってセットアップを完了します。

설치를 완료하려면 화면의 지시사항을 따르십시오.

Locate your Dell apps in Windows

在 Windows 中查找 Dell 应用程序 | 在 Windows 中找到您的 Dell 應用程式

Windows で Dell アプリを見つける | Windows에서 Dell 앱 찾기



Register your computer

注册您的计算机 | 註冊您的電腦

コンピュータを登録する | 컴퓨터 등록



Dell Backup and Recovery Backup, recover, repair, or restore your computer

备份、恢复、修复或还原您的计算机

備份、復原、修復或還原您的電腦

コンピュータをバックアップ、リカバリ、修復、リストアする

컴퓨터 백업, 복구, 수리 및 복원

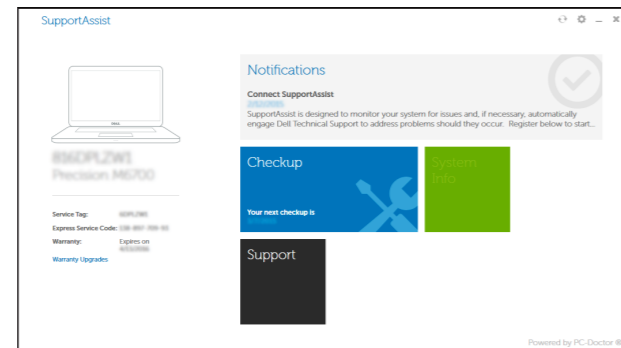


SupportAssist Check and update your computer

检查并更新您的计算机

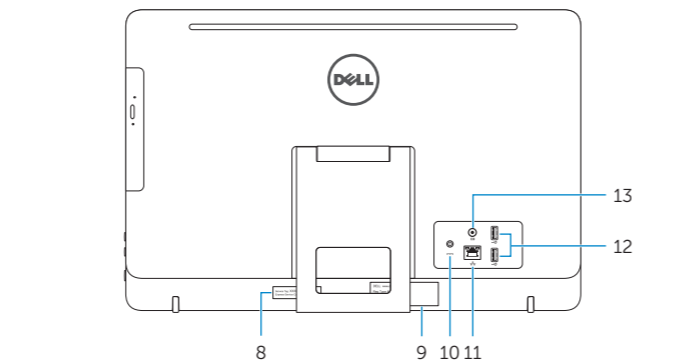
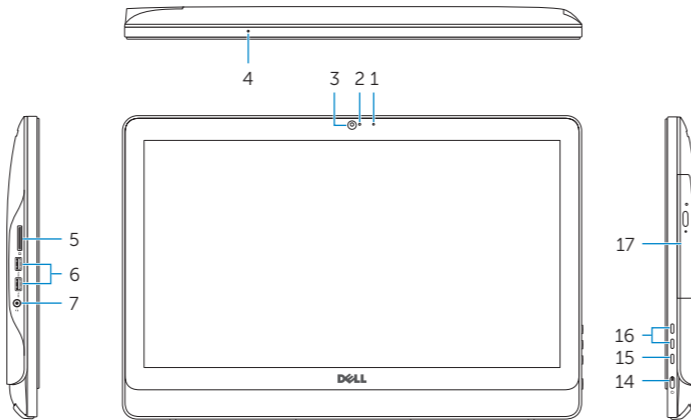
檢查並更新您的電腦

컴퓨터를 확인하고 업데이트



Features

功能部件 | 功能 | 外觀 | 기능



1. Microphone (non-touch screen)
2. Camera-status light
3. Camera
4. Microphone (touch screen)
5. Media-card reader
6. USB 3.0 ports (2)
7. Headset port
8. Service Tag label
9. Regulatory label
10. Power-adaptor port
11. Network port
12. USB 2.0 ports (2)
13. Audio-out port
14. Power button
15. Screen-off button
16. Brightness-control buttons (2)
17. Optical drive (optional)

1. 麦克风（非触摸屏）
2. 摄像头状态指示灯
3. 摄像头
4. 麦克风（触摸屏）
5. 介质卡读取器
6. USB 3.0 端口（2 个）
7. 耳机端口
8. 服务标签
9. 管制标签
10. 电源适配器端口
11. 网络端口
12. USB 2.0 端口（2 个）
13. 音频输出端口
14. 电源按钮
15. 关屏按钮
16. 亮度控制按钮（2 个）
17. 光盘驱动器（可选）

1. 麥克風（非觸控螢幕）
2. 攝影機狀態指示燈
3. 攝影機
4. 麥克風（觸控螢幕）
5. 媒體讀卡器
6. USB 3.0 連接埠 (2)
7. 耳麥連接埠
8. 服務標籤
9. 法規標籤
10. 電源變壓器連接埠
11. 網路連接埠
12. USB 2.0 連接埠 (2)
13. 音效輸出連接埠
14. 電源按鈕
15. 螢幕關閉按鈕
16. 亮度控制按鈕 (2)
17. 光碟機 (選配)

1. 마이크 (非터치스크린)
2. 카메라 상태 표시등
3. 카메라
4. 마이크 (터치스크린)
5. 미디어카드 리더
6. USB 3.0 포트 (2)
7. 헤드셋 포트
8. 서비스 태그 라벨
9. 규격 라벨
10. 전원 어댑터 포트
11. 네트워크 포트
12. USB 2.0 포트 (2개)
13. 오디오 출력 포트
14. 전원 버튼
15. 스크린 끄기 버튼
16. 밝기 제어 단추 (2개)
17. 광학 드라이브 (선택 사항)

1. 마이크 (비터치스크린)
2. 카메라 상태 표시등
3. 카메라
4. 마이크 (터치스크린)
5. 미디어 카드 판독기
6. USB 3.0 포트 (2개)
7. 헤드셋 포트
8. 서비스 태그 라벨
9. 규정 라벨

10. 전원 어댑터 포트
11. 네트워크 포트
12. USB 2.0 포트 (2)
13. 오디오 출력 포트
14. 전원 버튼
15. 스크린 오프 버튼 (2)
16. 밝기 컨트롤 버튼 (2)
17. 옵티컬 드라이브 (옵션)

Tilt

傾斜 | 傾斜 | 傾き | 기울기

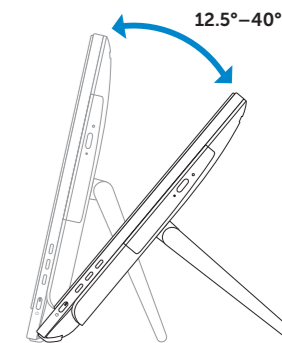
Easel stand

画架式机架

三角支撐架

이젤 스탠드

이젤 스탠드



Pedestal stand (optional)

基座式机架（可选） | 支座（選用）

베드스타일 스탠드 (옵션) | 받침대형 스탠드 (선택 사항)

